

Insmart

Insmart module aansluiten op een warmtepomp

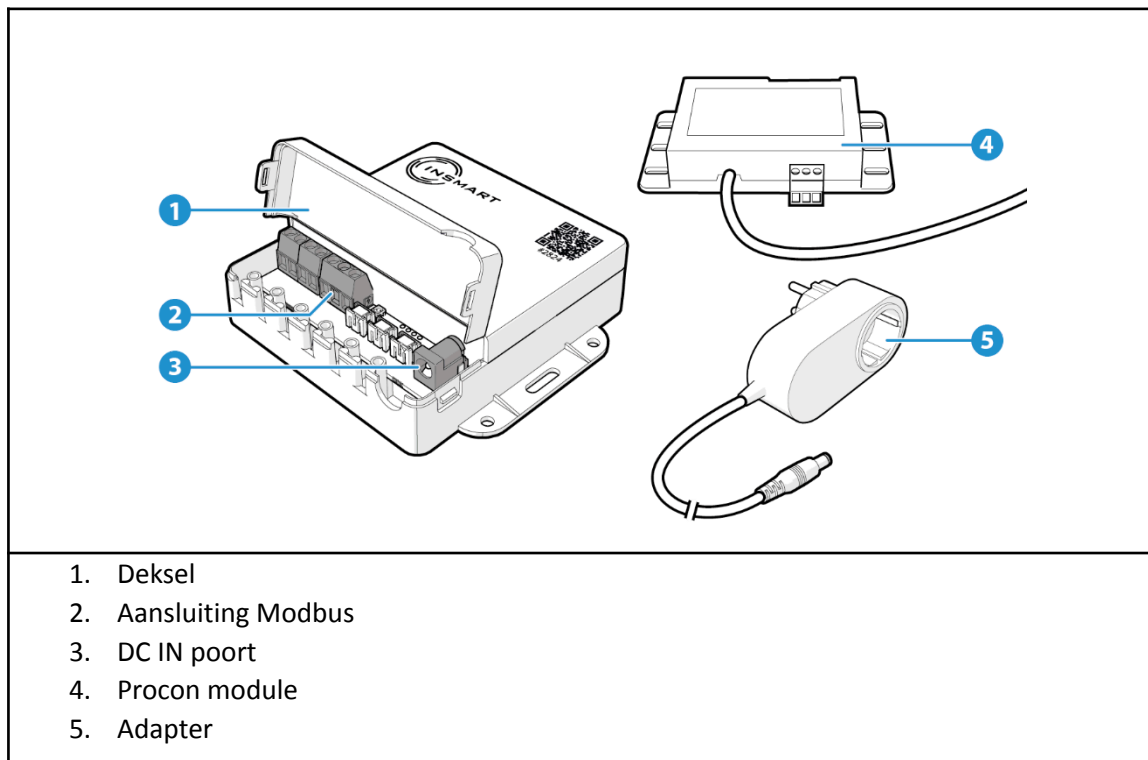
In deze handleiding leggen we uit hoe u een insmart module aansluit. Hierbij gaan we ervan uit dat uw bedrijf al een account heeft op het insmart platform.

LET OP

Heeft u nog geen inloggegevens? Meld uw installatiebedrijf dan eerst aan via insmart.nl/aanmelden-installatiebedrijf

Overzicht

Onderdelen



Benodigheden

⚠ WAARSCHUWING!

Gebruik dubbel geïsoleerd gereedschap bij het werken met spanning.

- Dubbel geïsoleerd gereedschap:
 - o Kniptang
 - o Striptang
 - o Schroevendraaier
- Stuk draad van 2x 0.8mm²

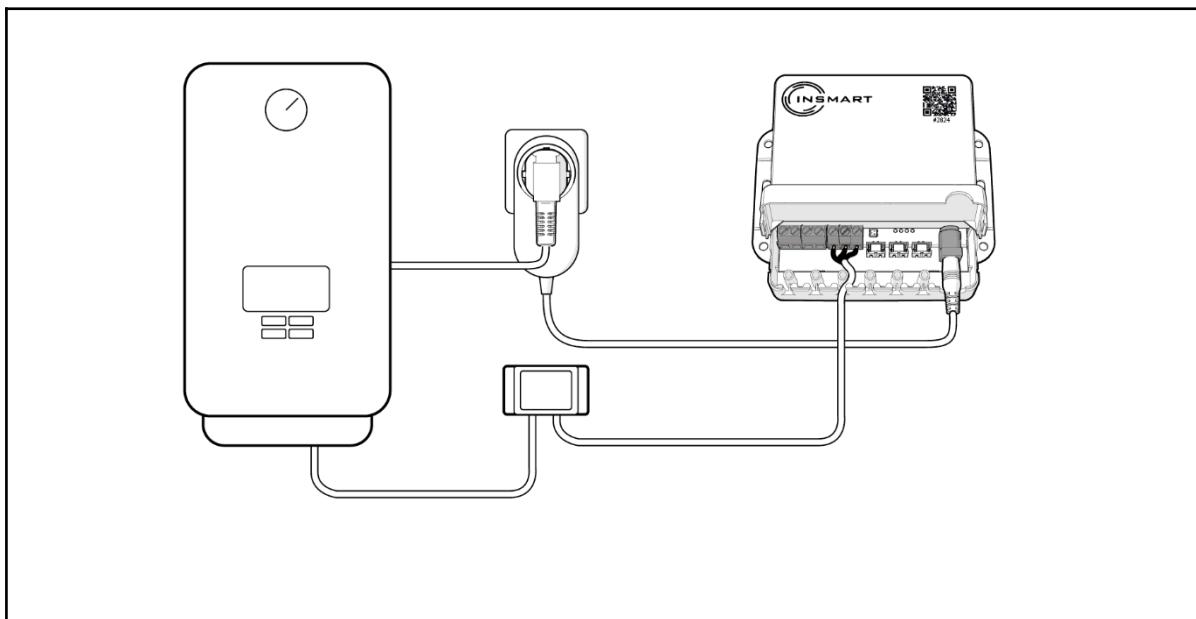
Vorbereiding

Haal de stekker van de warmtepomp uit het stopcontact.

⚠ WAARSCHUWING!

Zorg ervoor dat de stroom helemaal van de warmtepomp af is alvorens aan het werk te gaan.
De kabellengte tot aan de thermostaat mag maximaal 30 meter bedragen.

Aansluitschema



Stap 1: Procon dipswitch configureren

Configureer de Procon module om Modbus te gebruiken met een baudrate van 9600 (no parity). Het standaard Modbus adres is 1, dit kan worden gewijzigd op het Insmart platform. Onderstaande tabel geeft de configuratie van de dip switches aan bij gebruik van Modbus adres 1. Als u het adres heeft gewijzigd, configureer dan schakelaar 1 tot en met 5 met het adres dat op het portaal is ingesteld, schakelaar 6 tot en met 8 stelt u hetzelfde in als de tabel.

1	2	3	4	5	6	7	8
ON	OFF	OFF	OFF	OFF	ON	ON	OFF

LET OP

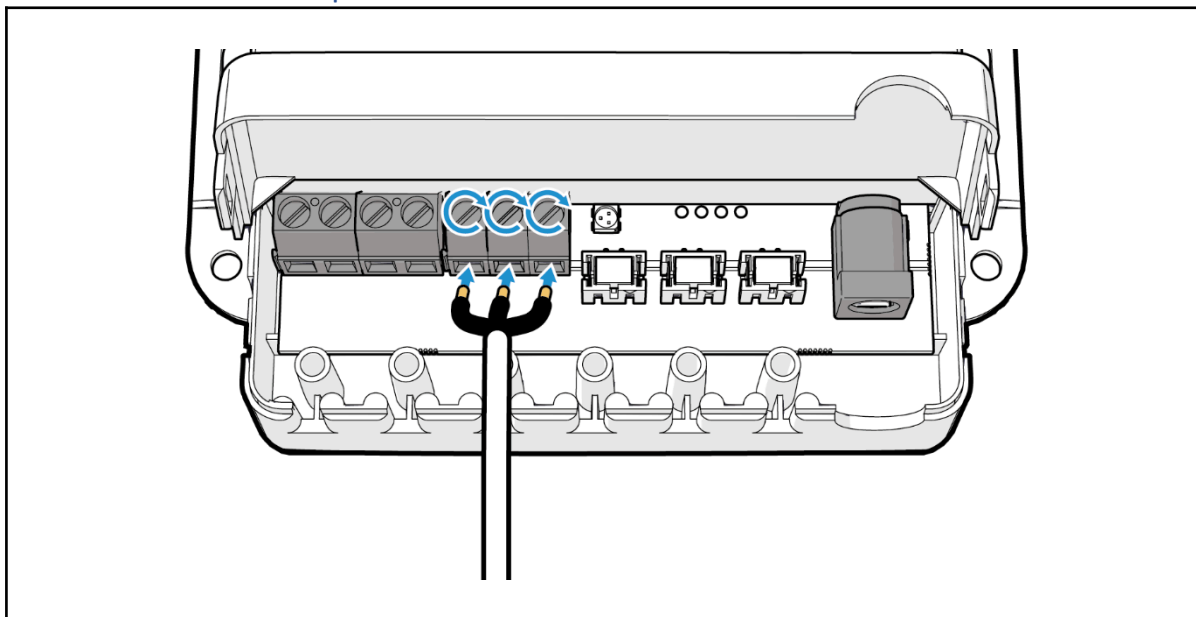
Als de dipswitches worden gewijzigd als de Procon al is aangesloten en de warmtepomp aan staat, moet de warmtepomp opnieuw worden opgestart om de wijzigingen van kracht te laten worden.

Stap 2: De module aansluiten

⚠ VOORZICHTIG

Sluit eerst de thermostaat en de warmtepomp aan en vervolgens de stroom.

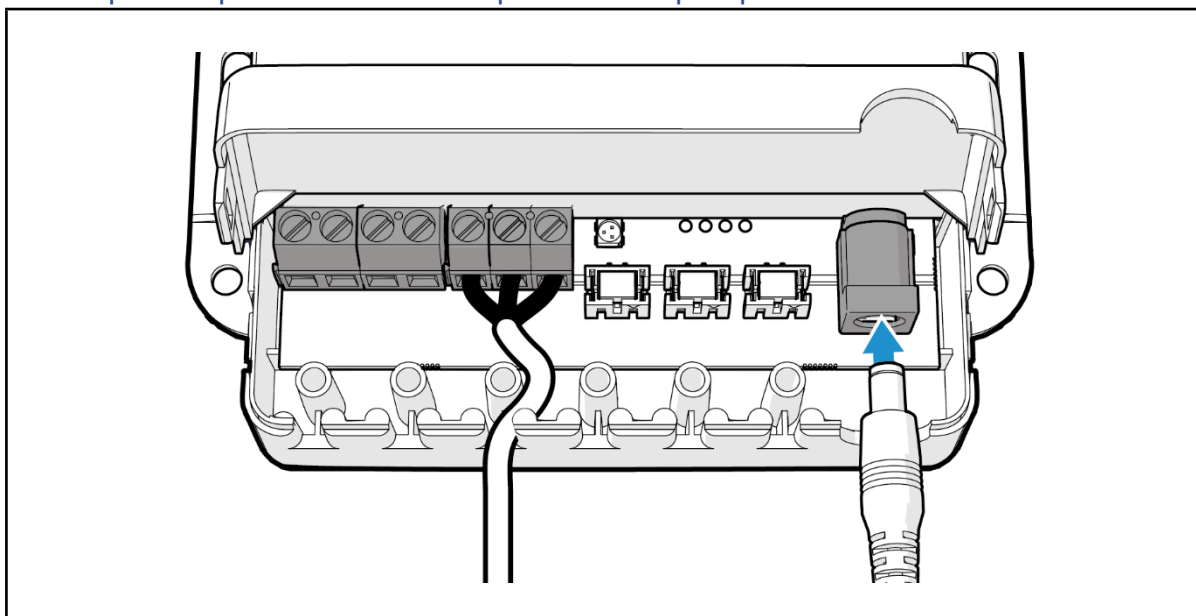
Procon aansluiten op de Insmart module



Voor betrouwbare combinatie is het gebruik van een twisted pair draad essentieel. Aangeraden wordt om een Ethernetkabel te gebruiken. Gebruik één twisted pair voor A en B en gebruik een andere ader voor GND.

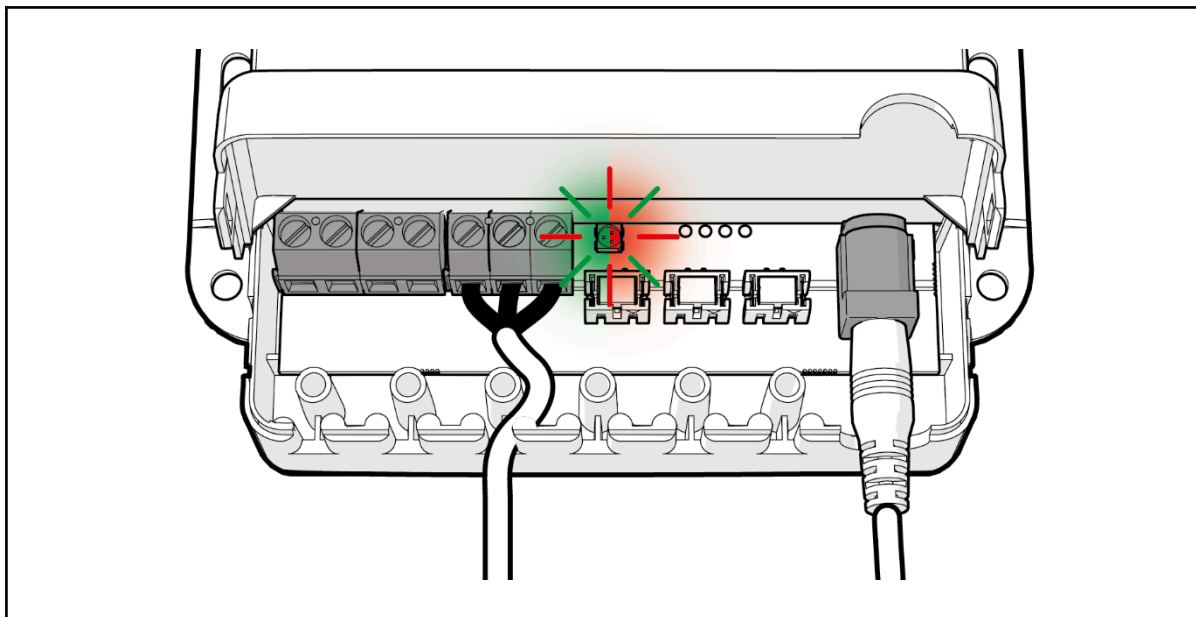
1. Sluit de draad aan op de Modbus-aansluiting van de Insmart module.
2. Sluit de andere kant van de draad aan op de RS-485-aansluiting van de Procon. Verbind A met A, B met B, en GND met GND.

Adapter en procon aansluiten op de warmtepomp



1. Zorg ervoor dat de warmtepomp stroomvrij is.
2. Verbind de adapter met de module.
3. Steek de adapter in het stopcontact.

4. Sluit de rode connector van de Procon aan op de rode aansluiting met het label "CN105" op de printplaat.
5. Steek de stekker van de warmtepomp in de adapter.



Na een paar minuten knippert de LED op de module rood-groen. Dit betekent dat de module correct is geïnstalleerd. U kunt nu de module activeren.

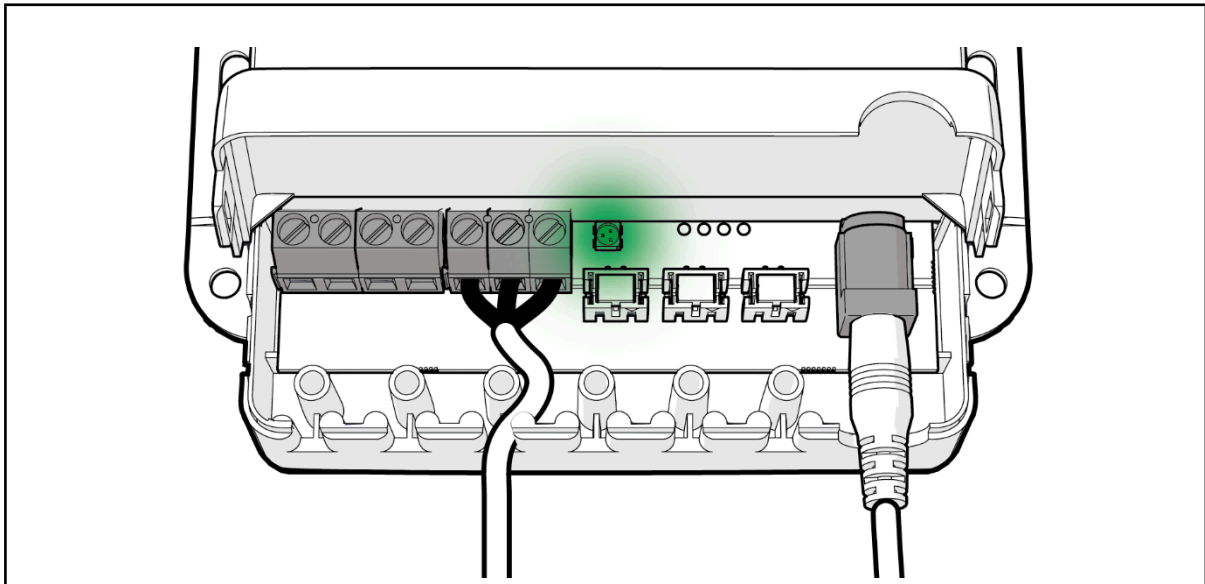
Blijft de module rood knipperen? Controleer dan of de bedrading goed vast zit en of de juiste poort op de warmtepomp gebruikt is.

Stap 2: De module activeren



1. Scan de QR code van de insmart module met uw telefoon of tablet.
2. Log in op het insmart platform.
3. Volg de instructies om een warmtepomp aan het systeem toe te voegen.

4. Kies 'Mitsubishi' als fabrikant en specificeer het specifieke model warmtepomp dat u wilt instellen.
5. Pas het Modbus-adres aan indien dat nodig is.
6. Druk op 'Opslaan'.



Brandt de LED constant groen? Dan is de module goed aangesloten. Monteer de module in de buurt van de warmtepomp. Bevestig de module aan de muur.

Gebruik

De LED op de insmart-module geeft de status aan:



Aan het verbinden



Op zoek naar de warmtepomp



Scan de QR code



Goed verbonden en online



Verstuurt een bericht




Firmware-update, schakel de module niet uit!

Problemen oplossen


Probleem	Mogelijke oorzaak	Mogelijke oplossing
De LED brandt niet constant groen; er worden geen gegevens weergegeven op het platform	De Insmart module krijgt geen signaal.	Wacht een paar minuten. Zet alles uit en weer aan.
	De draden zijn niet goed aangesloten.	Controleer de aansluiting van de draden.
		Sluit de Modbus aan met twisted pair draden.
	De dipswitches zijn niet goed geconfigureerd.	Controleer de configuratie van de dipswitches.
	De warmtepomp is niet juist ingesteld op het Insmart platform.	Controleer de instelling van de warmtepomp op het Insmart platform.

Neem contact op met Insmart als de problemen aanhouden.

Afdanken

	Het product wordt aangewezen voor gescheiden inzameling op een geschikt inzamelpunt. Gooi dit product niet weg met het huishoudelijk afval. Voor meer informatie kunt u contact opnemen met de verkoper of de plaatselijke overheid die verantwoordelijk is voor afvalbeheer.
---	---

CE

	Hierbij verklaart insmart B.V. dat het type radioapparatuur insmart module Gen2 in overeenstemming is met Richtlijn 2014/53/EU. De volledige EU-conformiteitsverklaring is beschikbaar op: www.insmart.nl/ce-declaration-of-conformity .
---	---

Insmart

Daltonlaan 500

3584BK Utrecht

030-7116545

info@insmart.nl

Vinsmart_ModulAir v1